

## Descriere produs

Robinet de retenere cu clapa dublu disc utilizat pentru închidere sau setare rețele de apă reziduală, apă caldă și fierbinte  
Temperatura de lucru de la -10 °C la +80 °C

## Standarde

- Proiectat conform EN1074-3
- Lungime între flanșe: DIN3202 K1/ EN558-1 Serie 16
- Conexiune flanșe conform EN1092-2

**Teste de presiune.** Toate robinetele sunt testate individual hidrostatic conform BS EN12266-1

- Etanșare: 1,1 x PN (în bar)
- Corp: 1,5 x PN (în bar)

## Protecție anticorozivă

- Vopsire cu pulbere epoxidică RAL 5005
- Aplicat intern și extern cu o grosime minimă a stratului de 250 μm

## Aprobari

- Certificat PED 014/68/ UE Nr. 1282, categoria de risc III/model H

## Caracteristici

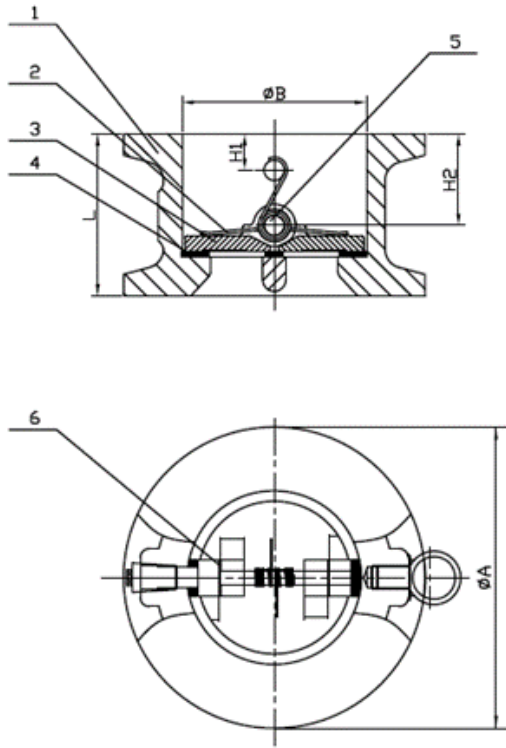
1. Robinet de reținere cu clapa dublu disc utilizat la apă reziduală, caldă sau fierbinte
2. Corp din fontă ductilă GGG50
3. Clapa din fontă ductilă GGG50, etanșare cu garnitură din EPDM
4. PN10/16 până la DN800



**3.1**



## DN 40 - DN 800



Nr.	Părți	Materiale
1	Corp	GGG50
2	Arc	SS304
3	Clapă	GGG50
4	Etanșare	EPDM
5	Ax	SS420
6	Garnitura	PTFE

DN	L	PN10				PN16				Greutate(kg)
		A	B	H1	H2	A	B	H1	H2	
40	43	92	57	7	19	92	57	7	19	1.4
50	43	107	65	7	19	107	65	7	19	1.5
65	46	127	80	6	20	127	80	6	20	2.2
80	64	142	94	8	28	142	94	8	28	3.3
100	64	162	117	9	27	162	117	9	27	5.2
125	70	192	145	9	30	192	145	9	30	7
150	76	218	170	10	31	217	170	10	31	8.2
200	89	273	224	10	33	272	224	10	33	16
250	114	328	265	20	50	328	265	20	50	24
300	114	378	310	13	43	383	310	13	43	40
350	127	438	360	13	45	443	360	13	45	55
400	140	489	410	15	52	495	410	15	52	70
500	152	594	505	18	58	617	505	18	58	85
600	178	700	624	21	73	734	624	21	73	153
700	229	810	720	28	98	820	720	28	98	240
800	241	915	825	30	100	930	825	30	100	353